

## **Kit de presare a pistonului de frână cu 18 piese**



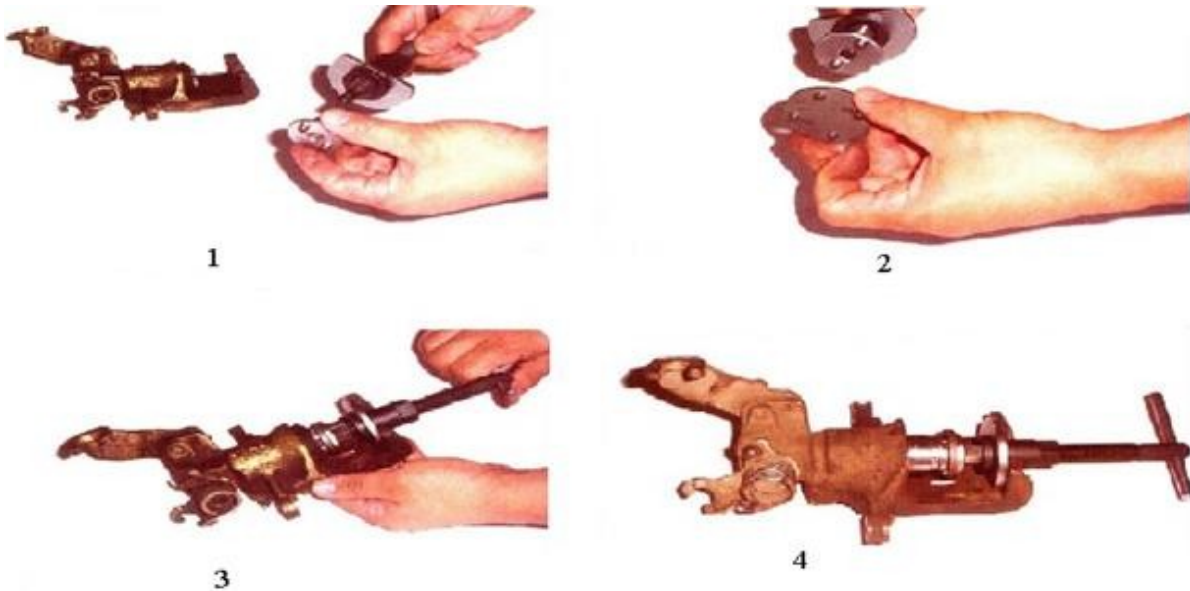
**Instrucțiuni de utilizare**  
**Traducerea instrucțiunilor originale**

## 1. Utilizarea preconizată

Kitul de reparare a pistoanelor de frână este conceput pentru împingerea sau înșurubarea pistoanelor de frână în etrierul de frână la repararea vehiculelor echipate cu frâne pe disc pe roțile din față și din spate.

## 2. Instrucțiuni de utilizare

- Ridicați mașina și apoi scoateți roata.
- Îndepărtați etrierul de frână de pe șă și scoateți plăcuțele de frână.
- Atribuiți tipul corect (stânga sau în sensul acelor de ceasornic) pentru tipul corect de etrier de frână.
- Atașați o grindă auxiliară pentru a constrânge dispozitivul la scaunul de prindere.



- Pentru a reduce distanța dintre piston și corpul frânei, înșurubați șurubul.
- Alegeți un disc potrivit și atașați-l la mânerul preseii (atenție dacă pistonul este înșurubat sau comprimat). Dacă știfturile de scripete sunt centrate și poziționate corect în creștăturile respective ale pistonului, înșurubați șurubul.



1



2



3



4

- Rotiți șurubul până când pistonul revine în poziția sa.



1



2



3



4

- Reglați noile plăcuțe de frână și apoi fixați frâna pe șa.